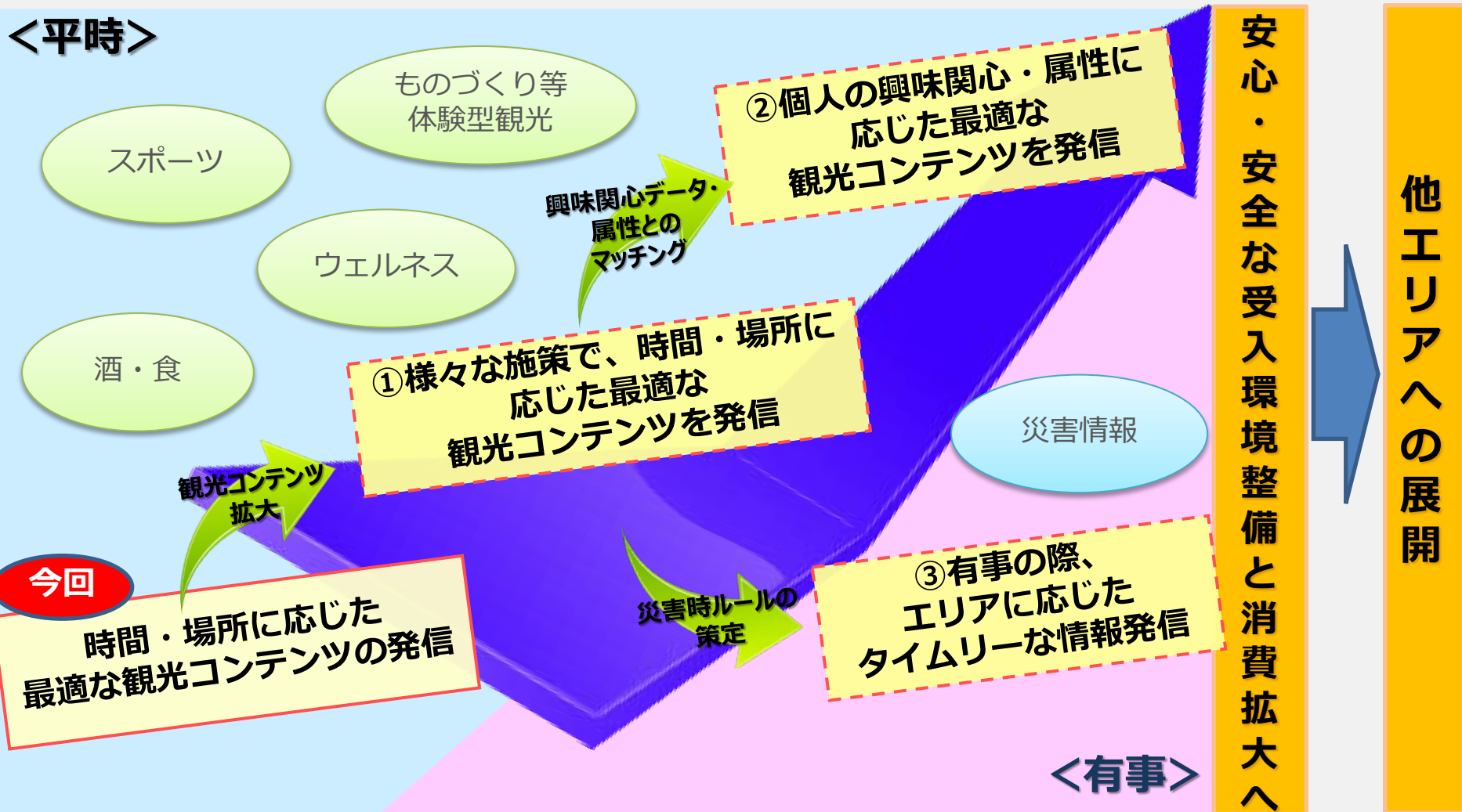


(別紙2) 今後の展開について

タビナカ情報発信基盤を通じて、

- ①様々な施策で、時間・場所に応じた観光コンテンツを発信して、効果検証し
- ②個人の興味関心・属性に応じた観光コンテンツを発信して、効果検証し
- ③有事の際には、エリアに応じたタイムリーな情報発信にも活用することで、国際観光都市として、安心・安全な受入環境整備と消費拡大を目指します。

<平時>



今回

時間・場所に応じた
最適な観光コンテンツの発信

観光コンテンツ
拡大

①様々な施策で、時間・場所
に応じた最適な
観光コンテンツを発信

興味関心データ・
属性との
マッチング

②個人の興味関心・属性に
応じた最適な
観光コンテンツを発信

災害情報

災害時ルール
策定

③有事の際、
エリアに応じた
タイムリーな情報発信

安心・安全な受入環境整備と消費拡大へ

他エリアへの展開

<有事>