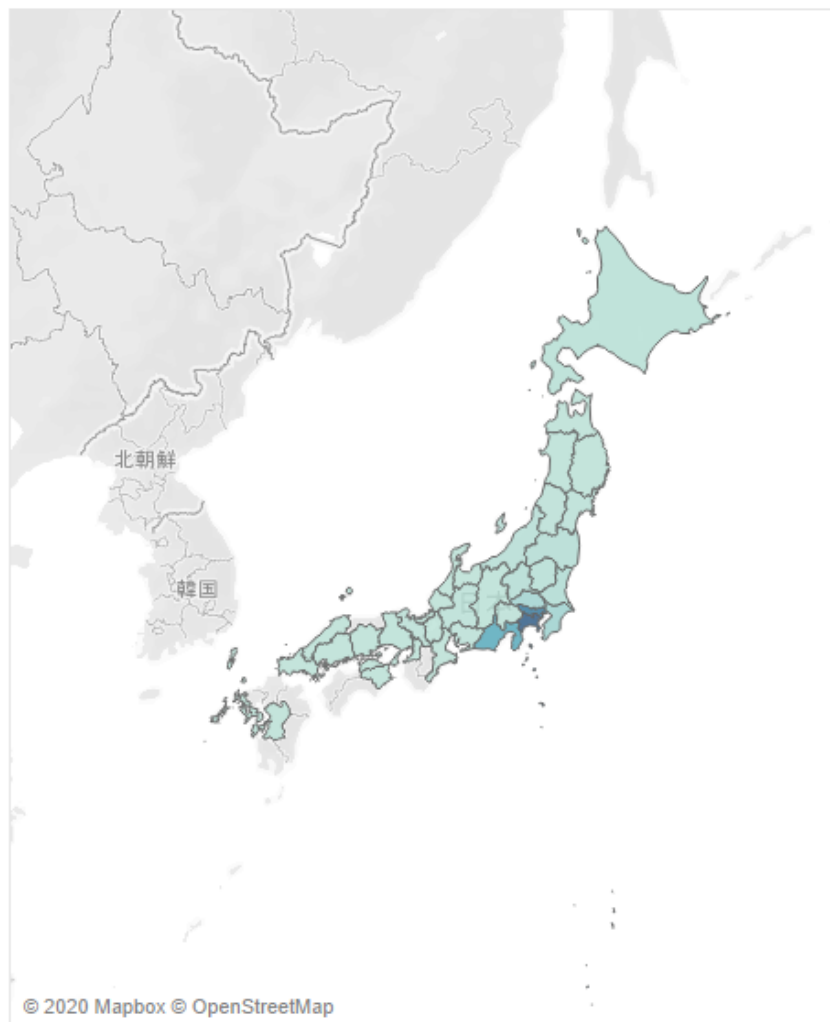


# 志願状況ダッシュボード (例)

## 都道府県別志願者数

神奈川県・東京都・静岡県の志願者が多い。過去10年間で大きな変動は見られない。

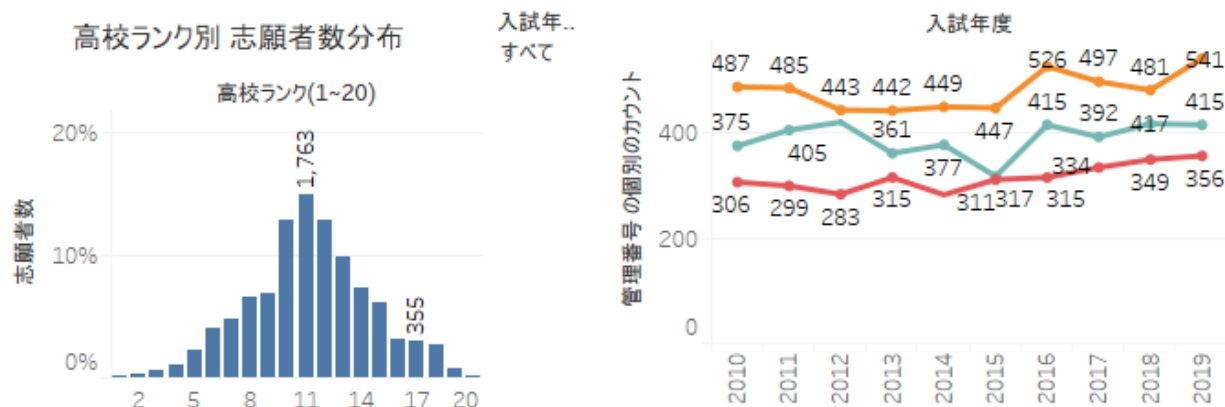


※このビューはフィルターとして使用できます。

## 高校ランク別 志願者数推移

高校ランク(3.. ■ 上位(1-9) ■ 中位(10~12) ■ 下位(13~20)

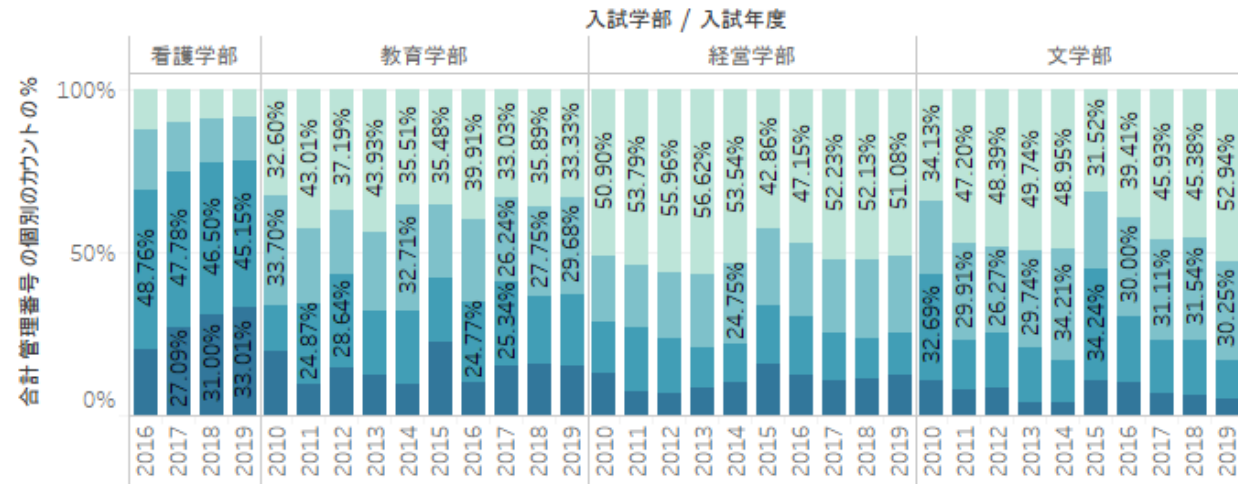
高校ランク10~12の志願者数が多く、過去10年で大きな変動は見られない...



## 学部別 志望度推移

高校3年4月.. ■ 第4志望以下 ■ 第3志望 ■ 第2志望 ■ 第1志望

看護学部においては、第1・2志望の学生の割合が70%以上であり、学生の志望度の高い学部であることがわかる。一方で、文学部に関しては2015年以降、第1・2志望の学生の割合が減少しており、2019年度には、約半数の学生が第4志望..

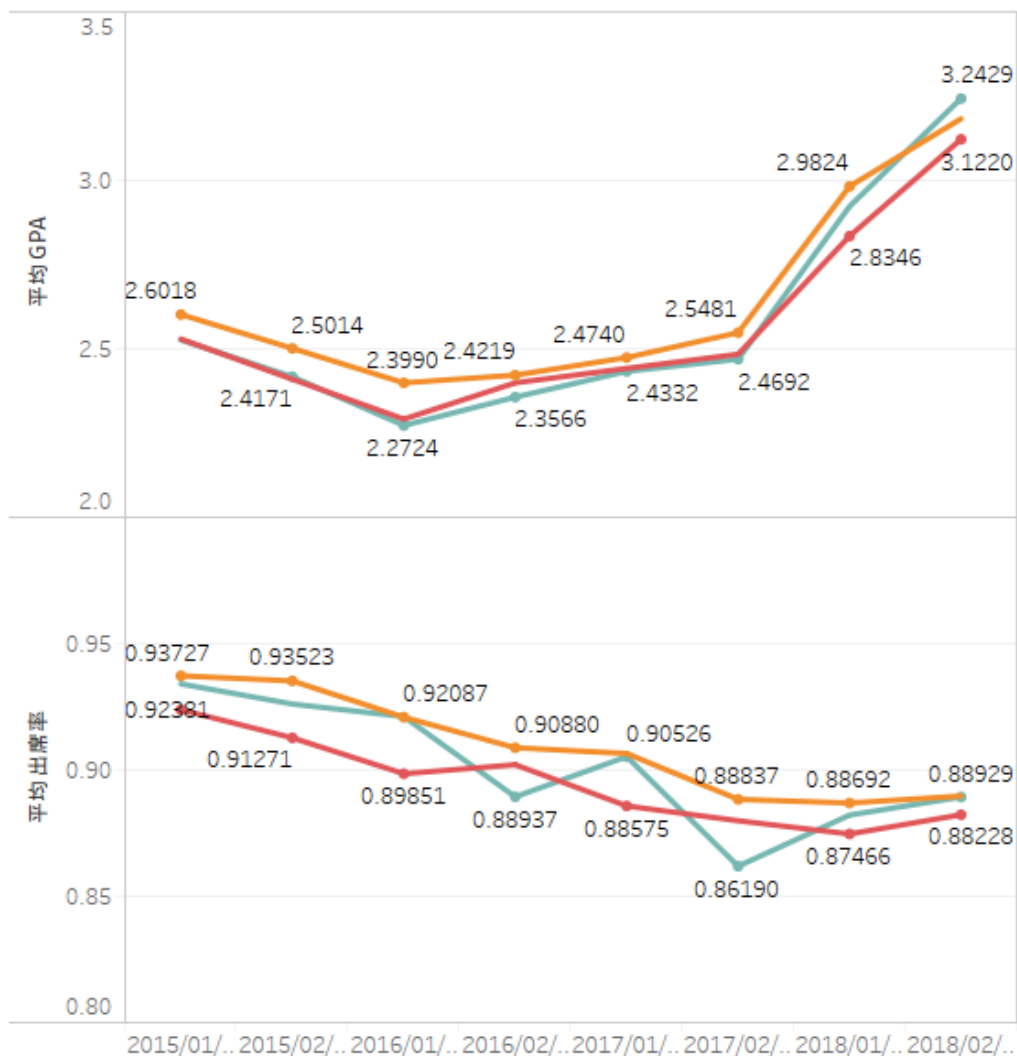


# 学習状況ダッシュボード (例)

■ 教育学部
 ■ 経営学部
 ■ 文学部

学部別 GPA・出席率推移

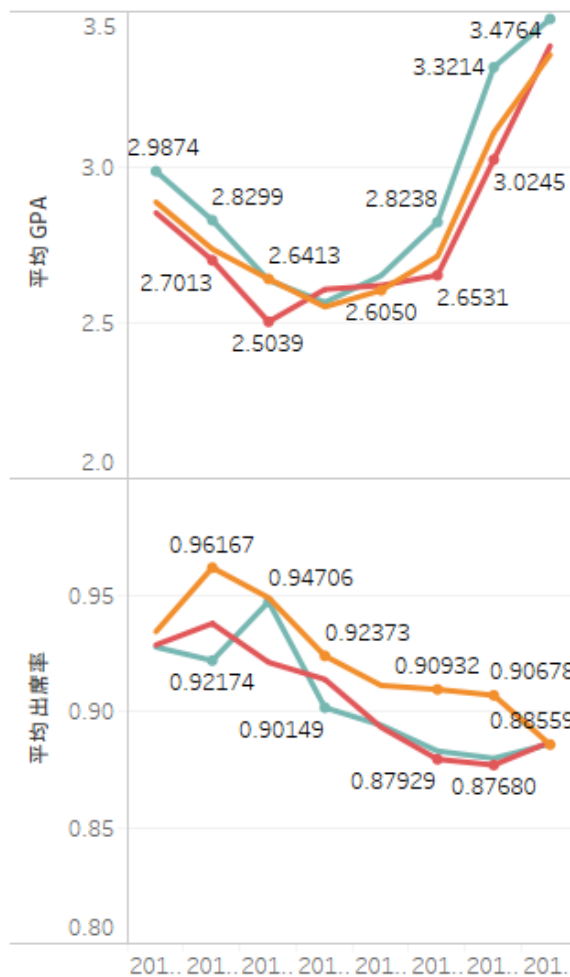
GPAに関しては、どの学部も2年後期以降に上昇している。  
一方で、出席率については、いずれの学部も学年が上がるごとに減少する傾向にある。



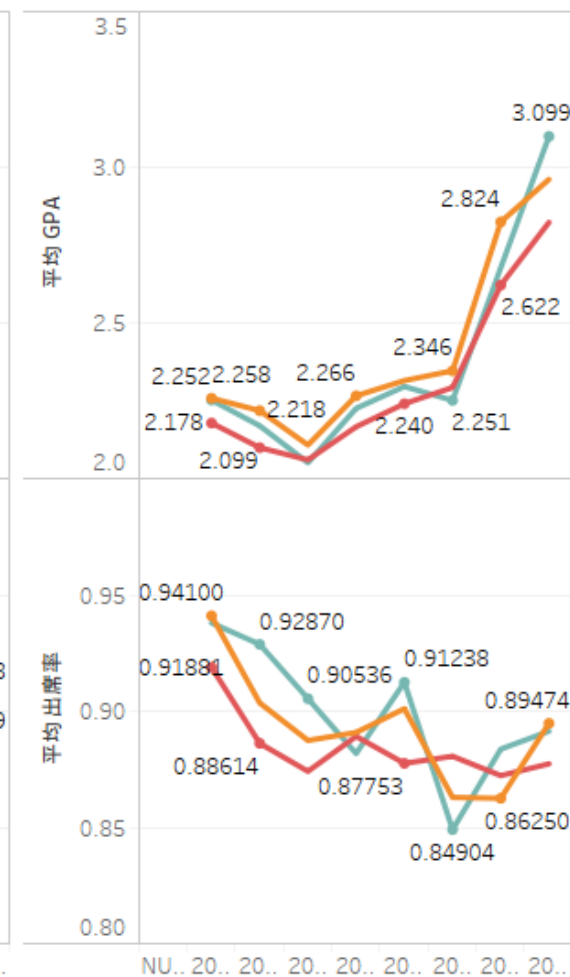
入試種別 推移

GPAの変化傾向は学力入試・推薦入試入学者の間で違いは見られないが、どの学部においても平均 GPAに関しては学力入試入学者の方が高い。  
出席率に関しては、学力入試入学者と推薦入試入学者の間で大きな違いは見られない。

学力入試



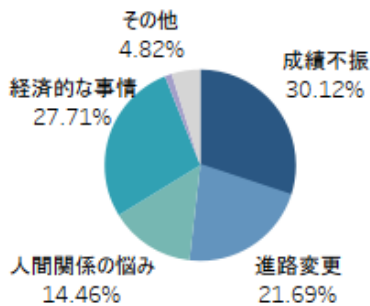
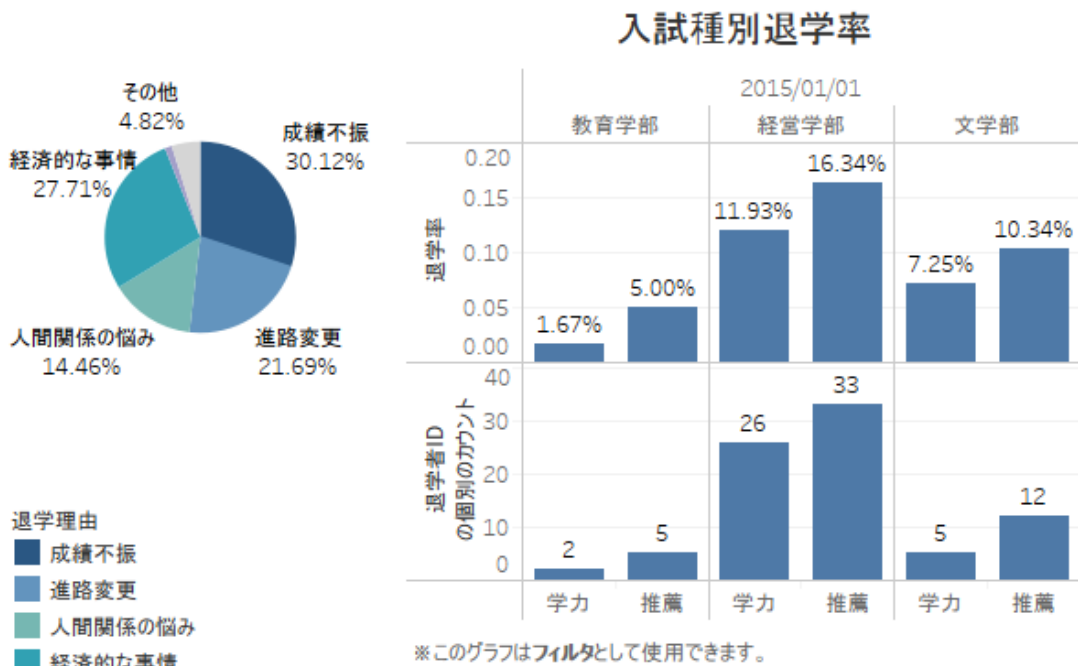
推薦入試



# 卒業状況ダッシュボード (例)

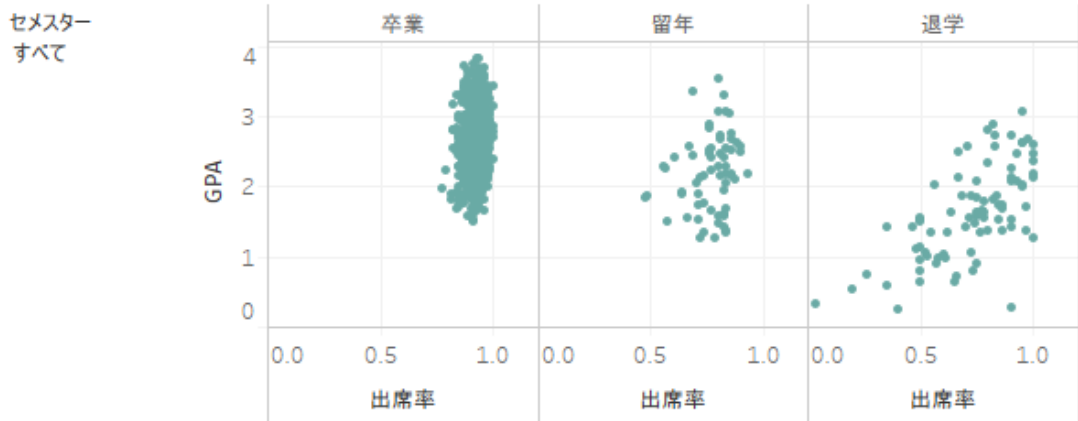
## 退学者率・退学者数

学部別でみると、経営学部の退学者率が高くなっており、学習状況の改善が望まれる。



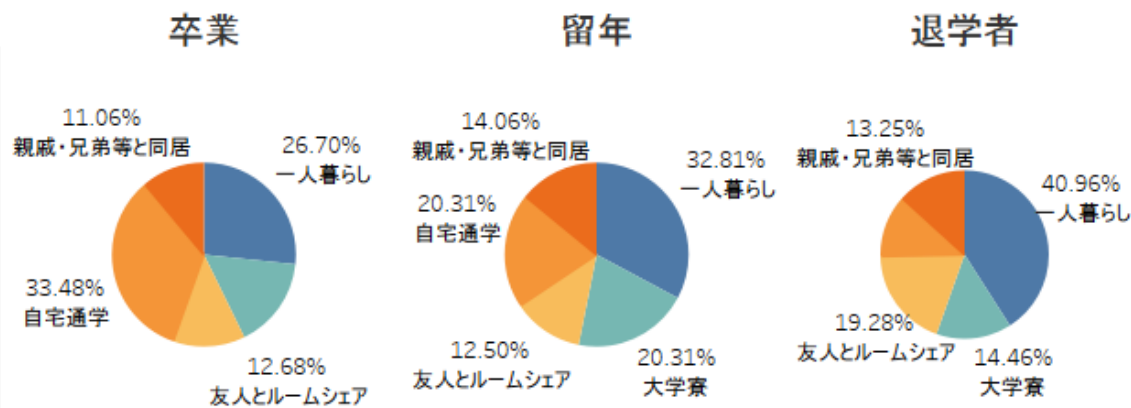
- 退学理由
- 成績不振
  - 進路変更
  - 人間関係の悩み
  - 経済的な事情

## 学習状況と卒業の関係



## 卒業判定別 住居形態

住居形態 ■ 一人暮らし ■ 大学寮 ■ 友人とルームシェア ■ 自宅通学 ■ 親戚・...



## 卒業判定別 奨学金借入状況

奨学金希望 ■ 受取 ■ 選考漏れ ■ 希望なし

退学者においては、半数以上が奨学金の受取を志願しているものの、志願者の半数以上は受取できていないのが現状である。今後、奨学金制度の拡充が望まれる。

